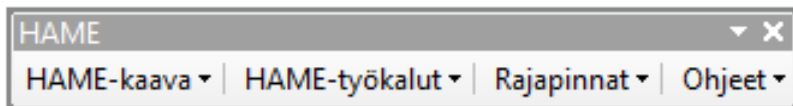


# HAME-maakuntakaavatyökalun ohjeet

SYKE/VSL 12.2.2018

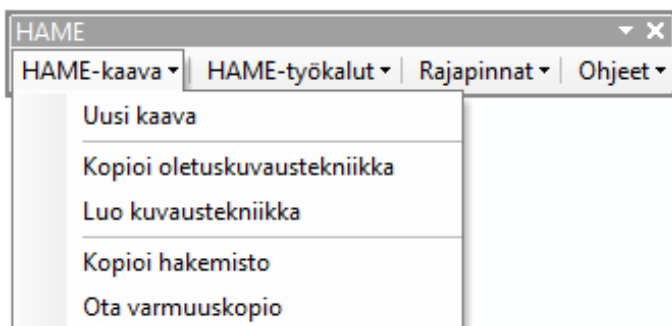


HAME-maakuntakaavatyökalulla pystyy tuottamaan harmonisoitua maakuntakaavaa yhteisiä ja omia paikkatietoaineistoja hyödyntäen. Työkalu koostuu neljästä kokonaisuudesta.

## Sisällys

HAME-kaava .....	1
Uusi kaava .....	1
Kopioi oletuskuvaustekniikka .....	2
Luo kuvaustekniikka .....	2
Kopioi hakemisto .....	2
Ota varmuuskopio.....	3
HAME-työkalut.....	4
Täytä kaavakohtaiset tiedot.....	4
Leikkaa kaavan ulkorajalla .....	6
Tallenna shp-formaattiin .....	7
Täydennä tiedot .....	8
Rajapinnat .....	10
Lisää rajapinta-aineisto.....	10
Poista kaikki rajapinnat.....	10
Ohjeet .....	11
Ohje.....	11

## HAME-kaava



### Uusi kaava

Yleisinfo:

Työkalu kopioi tyhjän HAME.gdb:n ja oletus-lyr-tiedostot valittuun hakemistoon.

Valitse hakemisto:

Valitse hakemisto, jonne haluat tyhjän HAME.gdb:n kopioitavan.

### **Kopioi oletuskuvaustekniikka**

Yleisinfo:

Työkalu kopioi oletuskuvaustekniikan valittuun hakemistoon, mikäli Uusi kaava -toimintoa ei ole käytetty, vaan on lähdetty muokkaamaan esimerkiksi olemassa olevaa aineistoa.

Valitse hakemisto:

Valitse hakemisto, jonne haluat oletuskuvaustekniikan kopioitavan.

### **Luo kuvaustekniikka**

Yleisinfo:

Työkalu tuo oletuskuvaustekniikan tai valitun lyr-tiedoston halutulle kohdeluokalle. Jokin kohdeluokka tulee olla valittuna TOC:ssa (Table of Contents).

Valitse lyr-tiedosto:

Valitse lyr-tiedosto, jota haluat käyttää.

Tuo kuvaustekniikka:

Työkalu luo valitun lyr-tiedoston mukaisen kuvaustekniikan valitulle kohdeluokalle.

Tallenna lyr-tiedosto:

Tallentaa lyr-tiedoston haluttuun hakemistoon ja halutulla (uudella) nimellä.

### **Kopioi hakemisto**

Yleisinfo:

Työkalu kopioi valitun hakemiston uudelle nimelle. Uuden hakemiston nimeen tulee loppuun valinnan mukaan kaavan vaihe: Aloitus, Valmistelu, Ehdotus1, Ehdotus2, Hyväksyminen tai Hyväksytty.

Kopioitava hakemisto:

Valitse hakemisto, jonka haluat kopioida.

Valitse hakemisto:

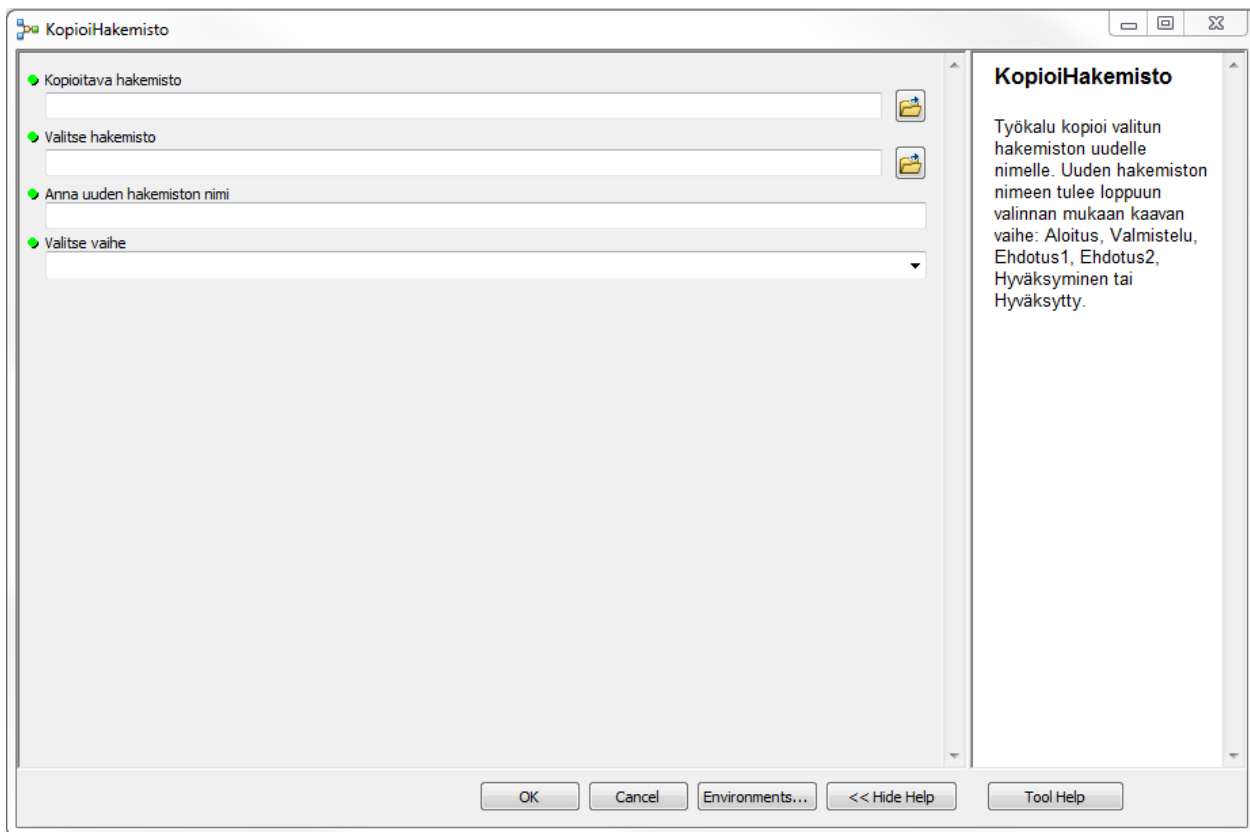
Valitse hakemisto, jonne haluat uuden hakemiston kopioida.

Anna uuden hakemiston nimi:

Anna hakemistolle nimi.

Valitse vaihe:

Valitse kaavan vaihe. Valinta on pakollinen.



## Ota varmuuskopio

### Yleisinfo:

Työkalu tekee varmuuskopion valitusta hakemistosta haluttuun paikkaan. Voit määrittellä uudelle hakemistolle nimen ja sen lisäksi nimeen tulee varmuuskopion ottopäivämäärä.

### Valitse hakemisto:

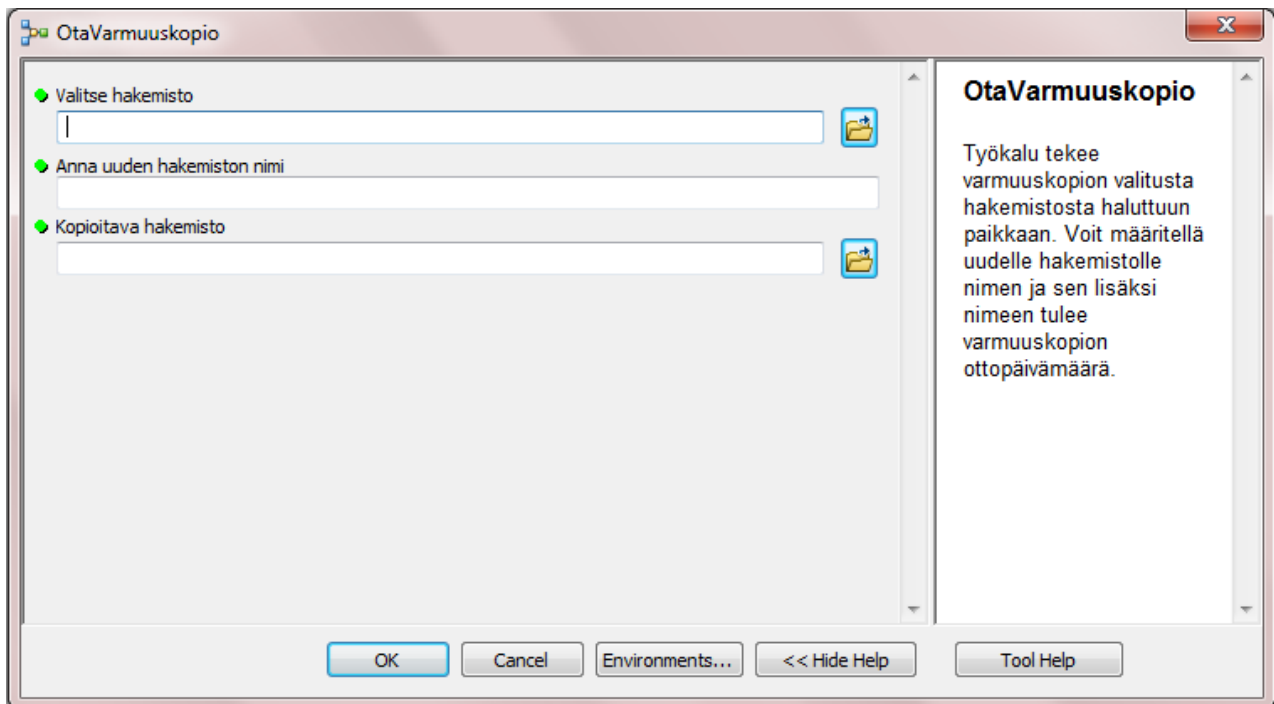
Valitse hakemisto, jonne haluat tallentaa uuden kansion.

### Anna uuden hakemiston nimi:

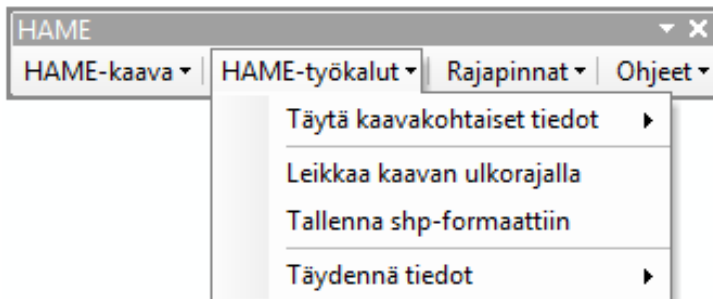
Anna uudelle hakemistolle nimi. Nimeen tulee myös varmuuskopion ottopäivämäärä, esim. Maakuntakaava\_20180109.

### Kopioitava hakemisto:

Valitse hakemisto, jonka haluat kopioida.



## HAME-työkalut



### Täytä kaavakohtaiset tiedot

#### Kaavan kohdeluokat

Yleisinfo:

Täydentää tiedot valitulle kohdeluokalle (ei KaavanUlkoraja). Tiedot voi täyttää kaikille kohdeluokan kohteille kerrallaan (jolloin ei tarvitse olla aineistossa yhtään kohdetta valittuna) tai vain osalle kohteista (jolloin jonkinlainen valinta täytyy olla voimassa). Mahdollinen valinta näkyy ikkunan yläosassa kohdassa "TOC:ssa valitut kohdeluokat".

Täytä Kaavakohtaiset tiedot

TOC:ssa valitut kohdeluokat:

Aluevaraukset # valittuja kohteita 0 kpl

Maakunnan liiton tunnus: 01 Kaavan tunnus: m01

Voimaantulopäivämäärä:

Luontipäivämäärä:

Muutospäivämäärä:

Päätymispäivämäärä:

Sulje Tallenna

## Kaavan ulkoraja

Yleisinfo:

Täydentää tiedot KaavanUlkoraja-kohdeluokalle.

Täytä Kaavan Ulkorajan tiedot

TOC:ssa valitut kohdeluokat:

KaavanUlkoraja # valittuja kohteita 0 kpl

Maakunnan liiton nimi:  Kaavan tunnus: m01

Maakunnan liiton tunnus:  Kaavan nimi:

Kaavan tyyppi: kokonaismaakuntakaava Kaavan taso: maakunnallinen tai seudullinen

Laillinen sitovuus: yleisesti sitova Prosessin Vaihe: ehdotus

Pohjakartta:  Hyväksymismk:

Linkki:  Valitus:

Hyväksymispäivämäärä:  Luontipäivämäärä:

Vireilletulopäivämäärä:  Muutospäivämäärä:

Voimaantulopäivämäärä:  Päätymispäivämäärä:

## Leikkaa kaavan ulkorajalla

### Yleisinfo:

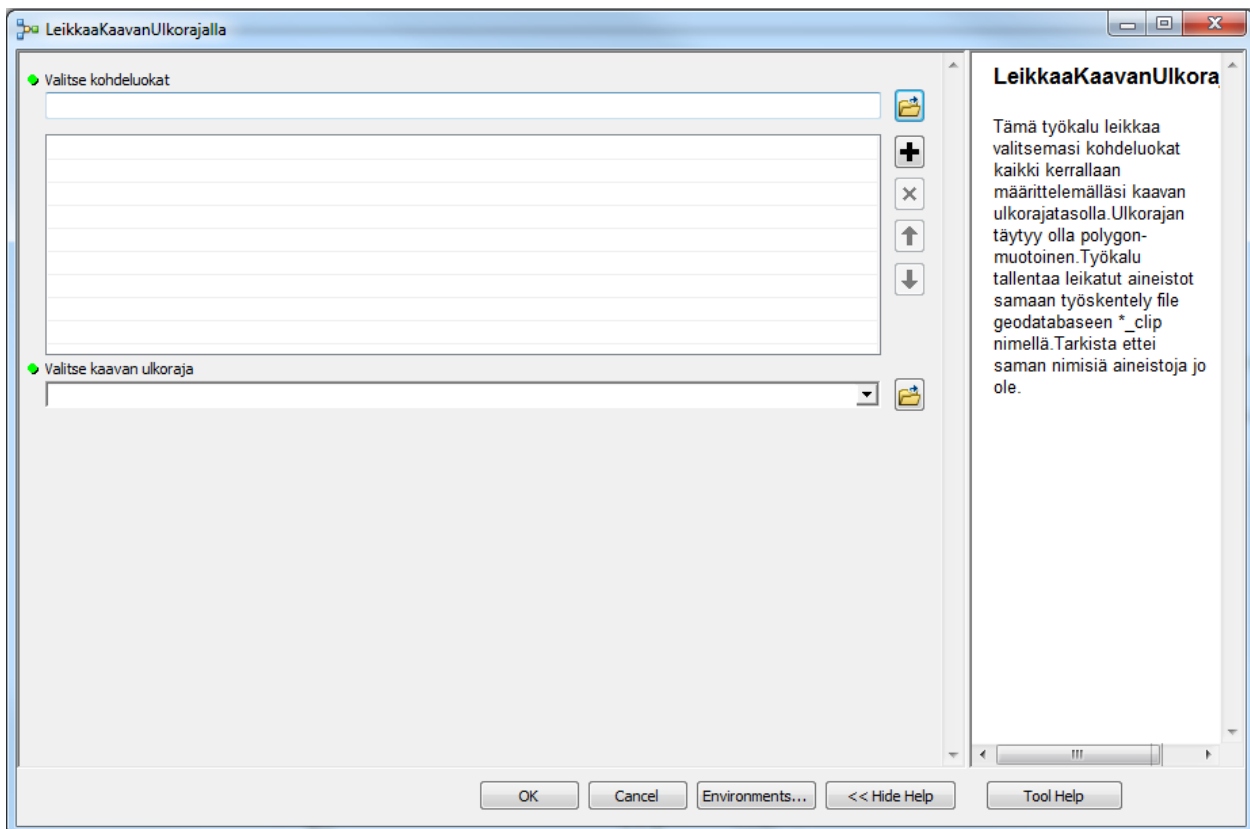
Tämä työkalu leikkaa valitsemasi kohdeluokat kaikki kerrallaan määrittelemälläsi kaavan ulkorajatasolla. Toiminnolla voi tarkistaa, että erityisesti aluemaiset ja viivamaiset kohteet ovat kokonaisuudessaan kaavan ulkoraja -aineiston sisäpuolella. Käytettävän ulkorajan täytyy olla polygon-muotoinen. Työkalu tallentaa leikatut aineistot samaan työskentely file geodatabaseen \*\_clip nimellä. Tarkista ettei saman nimisiä aineistoja jo ole.

### Valitse kohdeluokat:

Valitse kohdeluokat, jotka haluat leikata kaavan ulkorajalla.

### Valitse kaavan ulkoraja:

Valitse kaava-alueen ulkoraja-aineisto. Aineiston tulee olla aluemainen (polygon).



## Tallenna shp-formaattiin

### Yleisinfo:

Tämä työkalu tallentaa valitsemasi file geodatabasen kohdeluokat shape-fileiksi uuteen hakemistoon entisellä nimellään. Voit tallentaa useamman kohdeluokan kerrallaan.

Valitse hakemisto:

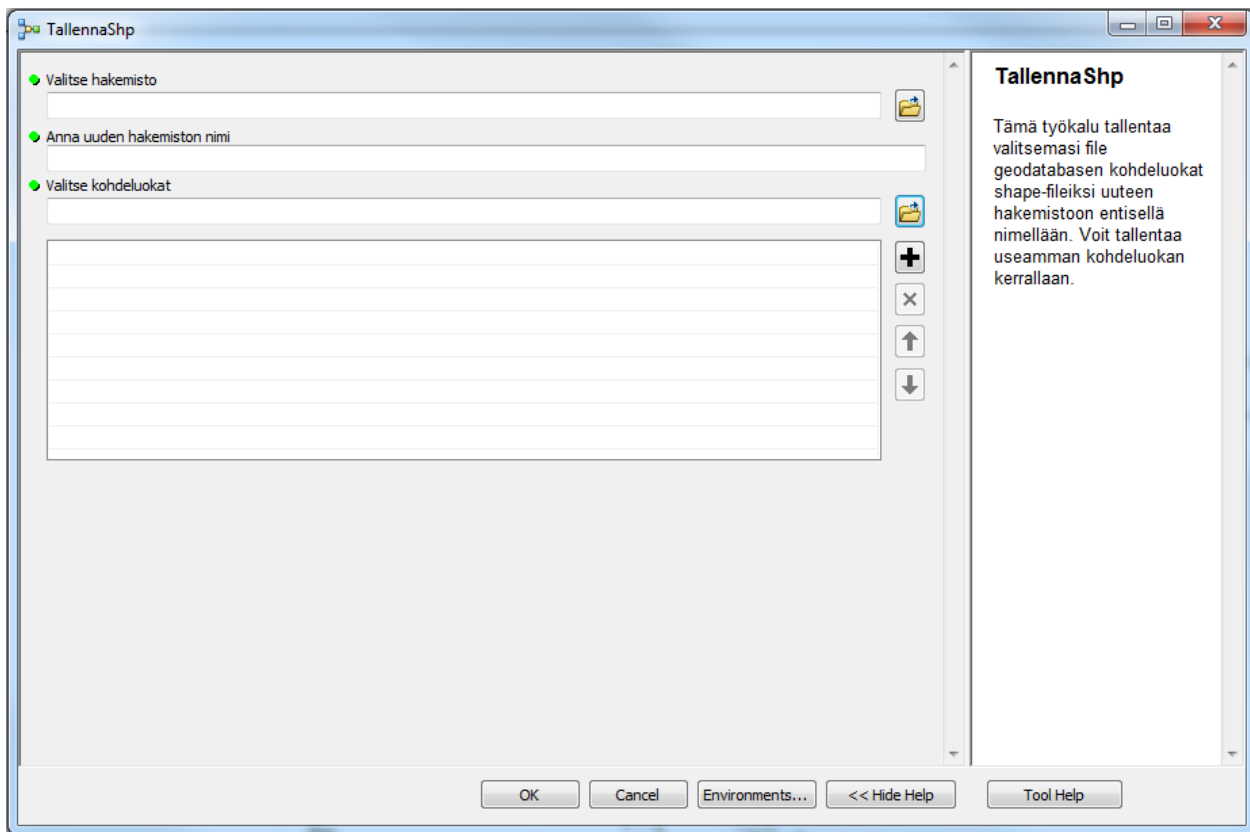
Valitse hakemisto

Anna uuden hakemiston nimi:

Anna uudelle hakemistolle nimi. Hakemisto luodaan eli se ei voi olla ennestään olemassa.

Valitse kohdeluokat:

Valitse haluamasi kohdeluokat.



## Täydennä tiedot

### HILUCS (LaskeHILUCS)

#### Yleisinfo:

Työkalulla lasketaan HILUCS-luokittelukentän arvot aluevarauskohdeluokkaan. Työkalu lisää myös kohdeluokan loppuun luokitukseen liittyviä kenttiä.

HUOM! HAME-tietomallin mukainen HILUCS\_fi-kenttä täytyy löytyä valitusta kohdeluokasta, muuten malli päättyy virheeseen.

#### Valitse aineisto:

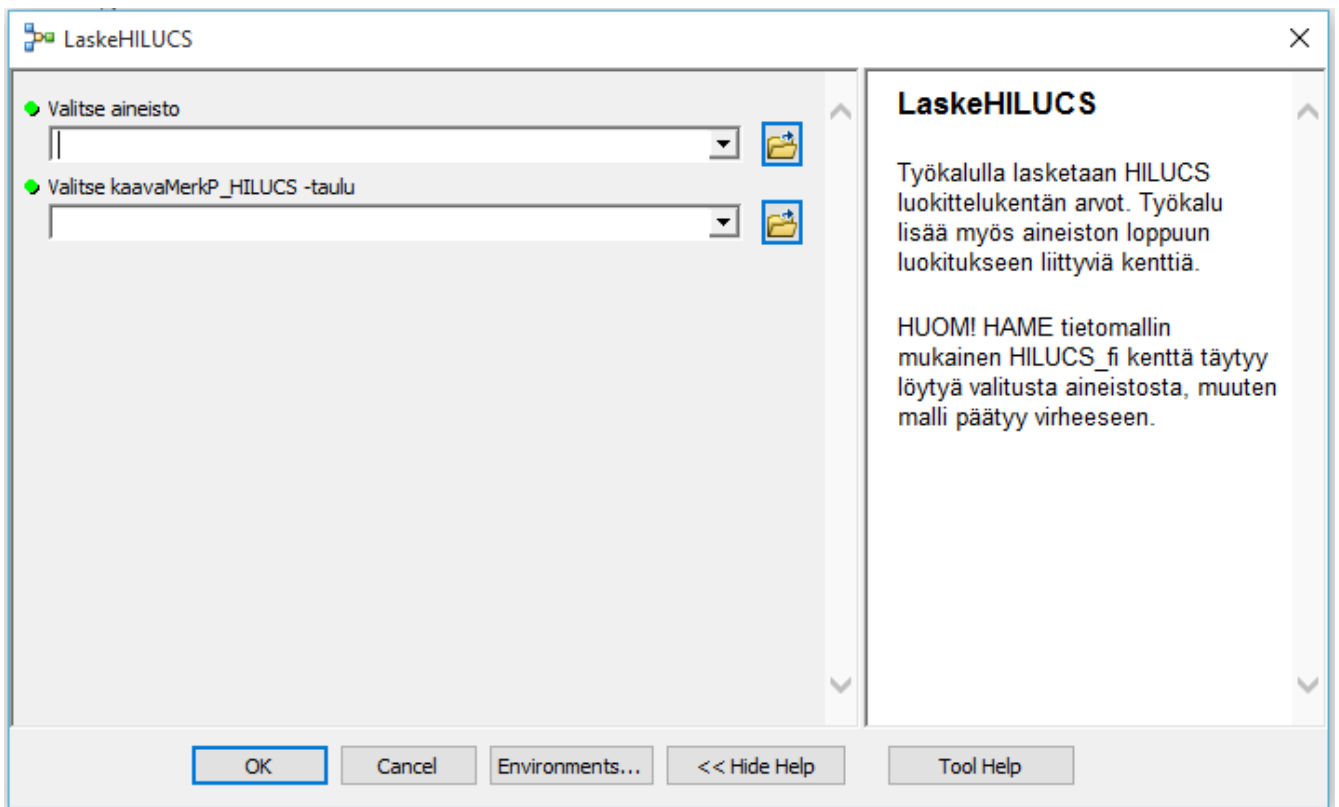
Valitse aluevarauskohdeluokka, johon haluat laskea HILUCS-tiedot. Aineistossa täytyy olla KaavaMerkP-kenttä täytettynä, jotta tiedot saadaan yhdistettyä erillisestä taulusta (kaavaMerkP\_HILUCS).

**Jos haluat laskea HILUCS-arvot vain valittuna oleville kohteille, muista valita oikea kohdeluokka alavetovalikosta, ei kansio-symbolin kautta hakemalla.**

#### Valitse kaavaMerkP\_HILUCS-taulu:

Määritä, mistä hakemistosta ko. taulukko löytyy.





## HSRCL (Laske HSRCL)

### Yleisinfo:

Työkalulla lasketaan HSRCL-luokittelukentän arvot. Työkalu lisää myös kohdeluokan loppuun luokitukseen liittyviä kenttiä.

HUOM! HAME-tietomallin mukainen HSRCL\_en-kenttä tulee löytyä kohdeluokasta, muuten malli päättyy virheeseen.

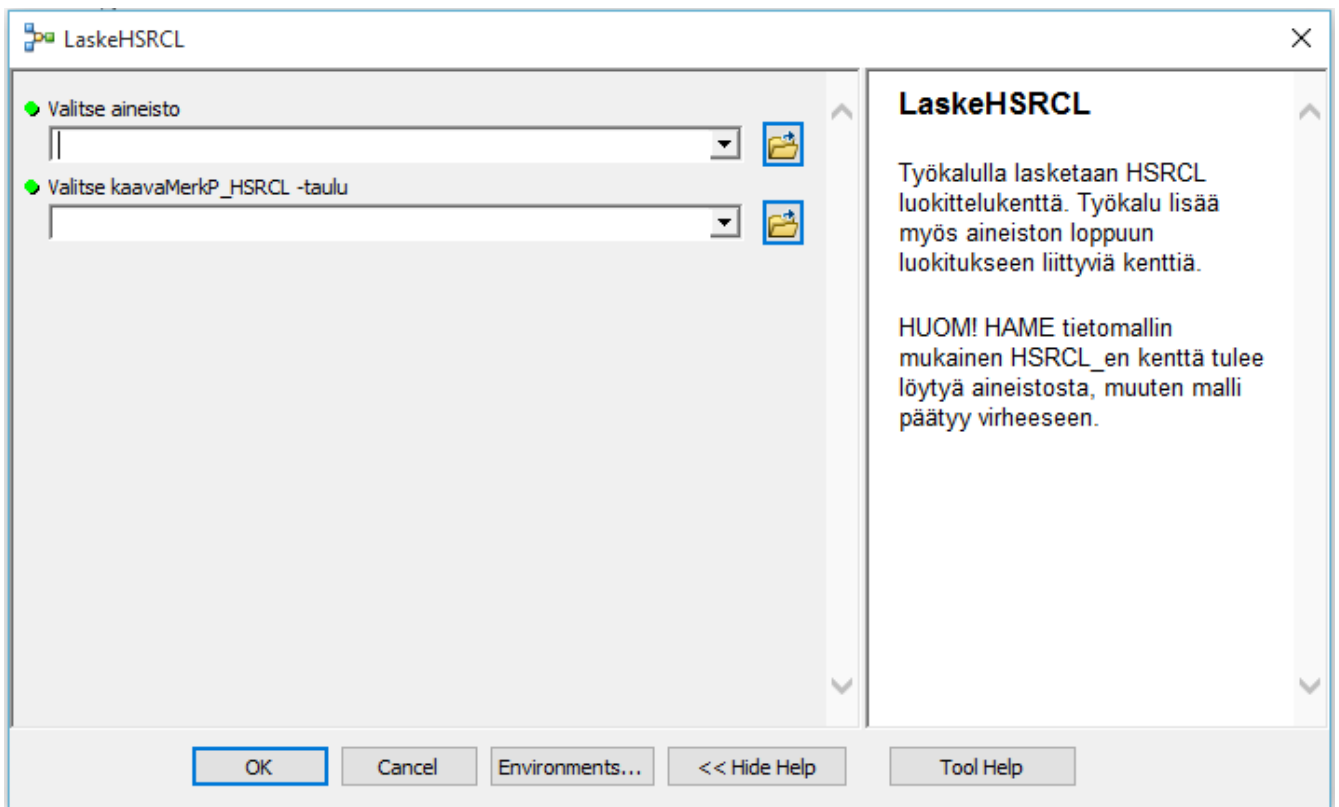
### Valitse aineisto:

Valitse kohdeluokka, johon haluat laskea HSRCL-arvot. Kohdeluokassa täytyy olla KaavaMerkP-kenttä täytettynä, jotta tiedot saadaan yhdistettyä erillisestä taulusta (kaavaMerkP\_HSRCL).

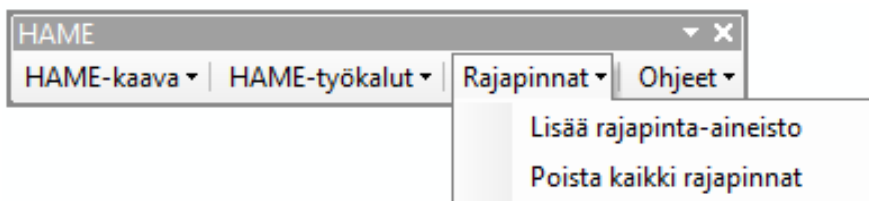
**Jos haluat laskea HSRCL-arvot vain valittuna oleville kohteille, muista valita oikea kohdeluokka alavetovalikosta, ei kansio-symbolin kautta hakemalla.**

### Valitse kaavaMerkP\_HSRCL-taulu:

Määritä, mistä hakemistosta ko. taulukko löytyy.



## Rajapinnat



### Lisää rajapinta-aineisto

Yleisinfo:

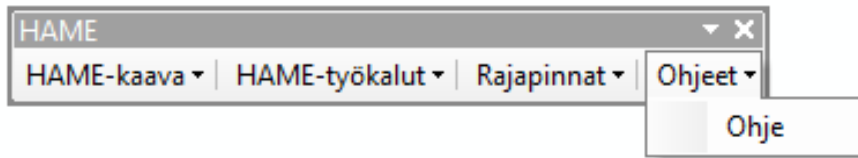
Työkalu lisää rajapintapalvelusta WMS- ja REST-aineistotasoa työtilaan. HUOM! Mikäli esim. tallennettua työtilaa avatessa rajapinnat näyttävät siirtyneen tai menneen pois oikealta paikaltaan, korjaantuu tämä ArcMap:n Refresh-toiminnolla tai mitä tahansa zoomaustyökalua käyttäen.

### Poista kaikki rajapinnat

Yleisinfo:

Työkalu poistaa kaikki työkalun kautta (ks. ed. kohta) lisätyt rajapinnat työtilasta.

# Ohjeet



## Ohje

Yleisinfo:

Sisältää työkalun ja sen sisältämien toimintojen käyttöohjeen PDF-muodossa.